



РОССИЙСКАЯ ФЕДЕРАЦИЯ
ИРКУТСКАЯ ОБЛАСТЬ

ДУМА ГОРОДА БРАТСКА

РЕШЕНИЕ

Принято
Думой города Братска
16.12.2010

О внесении изменений в приложение 1 к Правилам землепользования и застройки муниципального образования города Братска, утвержденным решением Думы города Братска от 07.11.2006 № 227/Г-Д

В соответствии с Градостроительным кодексом Российской Федерации, Правилами землепользования и застройки муниципального образования города Братска, утвержденными решением Думы города Братска от 07.11.2006 № 227/Г-Д, руководствуясь статьями 8, 28, 59 Устава муниципального образования города Братска, Дума города Братска

РЕШИЛА

1. Перевести земельный участок, расположенный по адресу: город Братск, жилой район Гидростроитель, улица Ангарская Экспедиция, из зоны подсобных хозяйств, садово-огородных и дачных участков (СД) в зону индивидуальной (усадебной) жилой застройки (Ж-1).

2. Перевести земельный участок, расположенный по адресу: город Братск западнее жилого района Центральный, севернее стрелкового клуба РОСТО (район гаражно-строительного кооператива «Север»), из рекреационной лесопарковой зоны (Р-1) в зону сельскохозяйственного использования (СХ).

3. Внести в приложение 1 к Правилам землепользования и застройки муниципального образования города Братска, утвержденным решением Думы города Братска от 07.11.2006 № 227/Г-Д «О Правилах землепользования и застройки муниципального образования города Братска», изменение, изложив его в новой редакции (приложение к настоящему решению).

4. Настоящее решение подлежит официальному опубликованию.

5. Контроль за исполнением настоящего решения возложить на постоянную депутатскую комиссию по городскому хозяйству и муниципальной собственности (Туйков).

Председатель
Думы города Братска

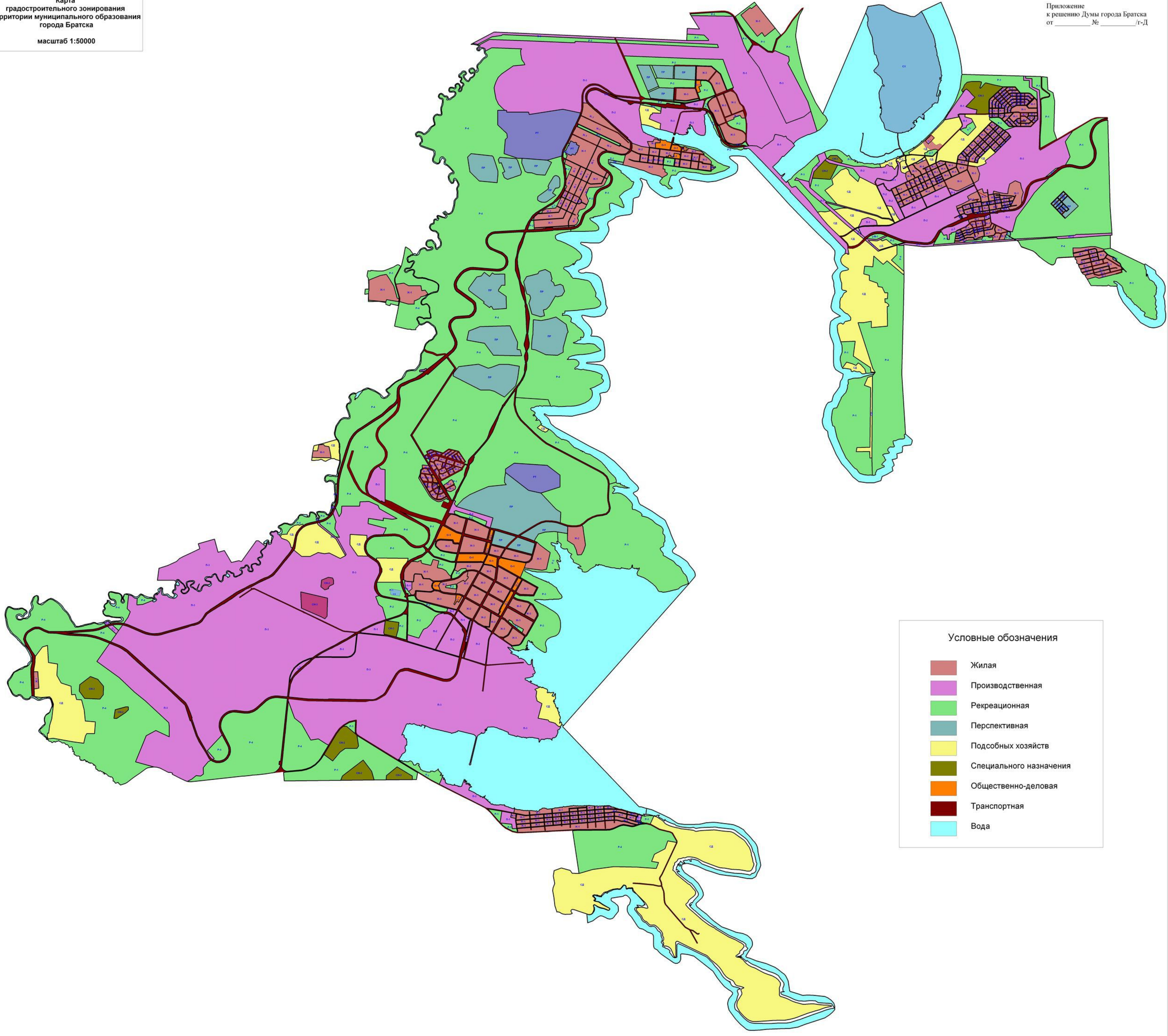
К.В. Климов

Глава муниципального образования
(мэр) города Братска

А.В. Серов

от 16.12.2010

№ 170/Г-Д



Условные обозначения

	Жилая
	Производственная
	Рекреационная
	Перспективная
	Подсобных хозяйств
	Специального назначения
	Общественно-деловая
	Транспортная
	Вода